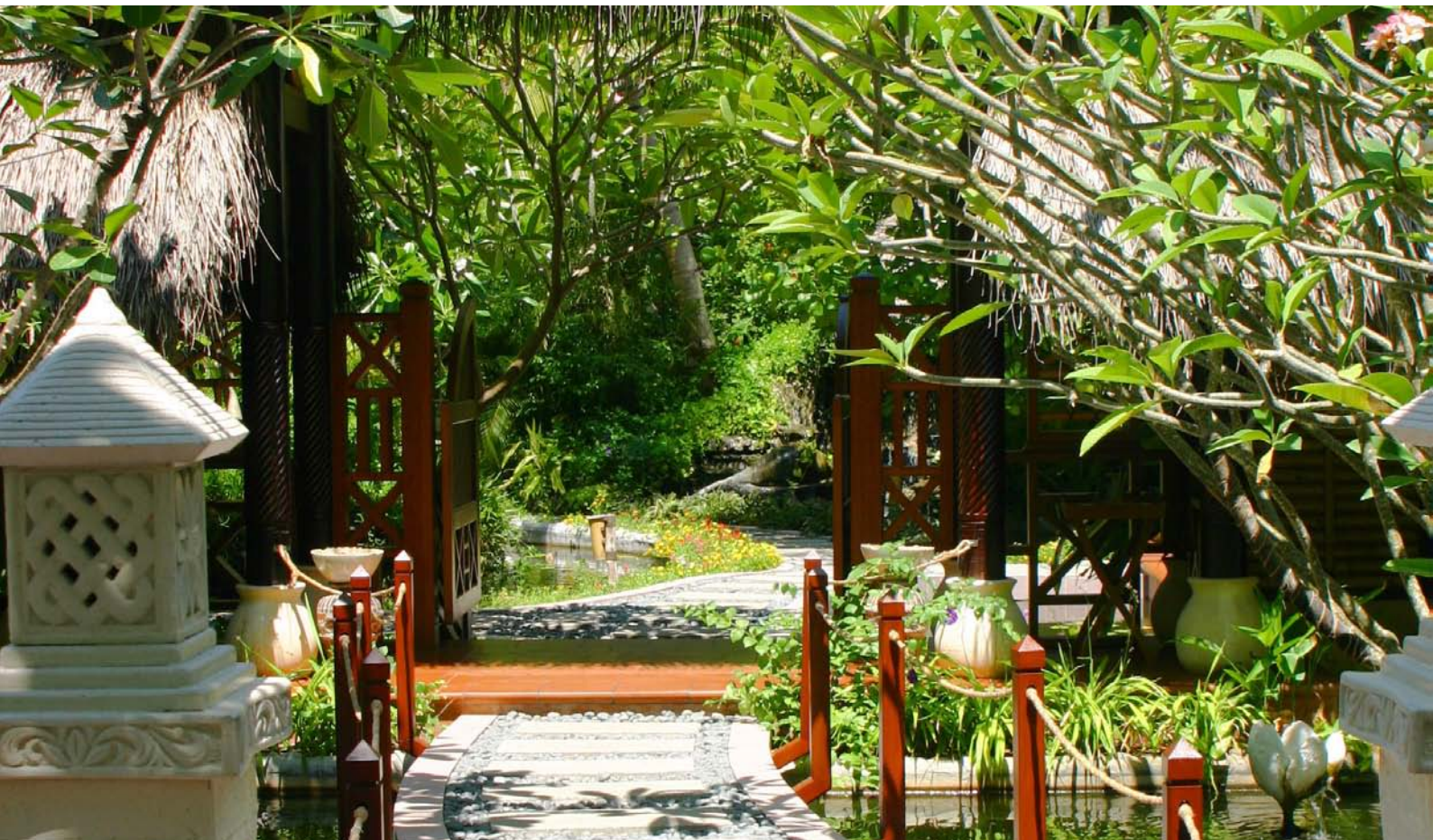


*Feng Shui Landschafts-
und Gartengestaltung
Abschluss mit DFISI-Zertifikat*



Feng Shui Landschafts- und Gartengestaltung

Abschluss mit DFSI-Zertifikat



Kursleitung:

DFSI Gründer Thomas Fröhling und Katrin Martin, Dozentin: Anke von Elten, Architektin und Feng Shui Beraterin

Ausbildungsdauer:

5 Tage

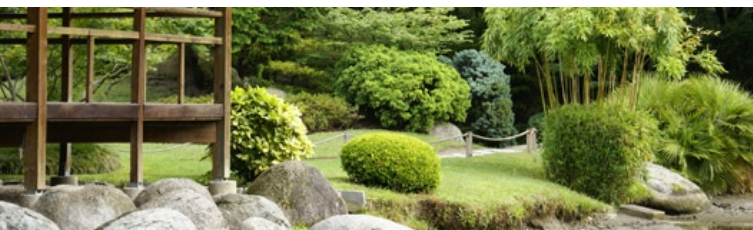
Zielgruppe:

Dieses Seminar wendet sich an Feng Shui Berater, Stadtplaner, Garten- und Landschaftsarchitekten, Landschaftsplaner und Gärtner sowie Hochbauarchitekten, die sich mit diesem Wissen eine neue Klientel erschließen möchten. Darüber hinaus ist es aber auch für den interessierten Laien geeignet, der sich privat oder beruflich in diese spannenden Materie einarbeiten möchte. Nach erfolgreichem Abschluss und Eignung ist eine Zusammenarbeit im Partnerverbund des Deutschen Feng Shui Instituts möglich.

Das Ziel:

Was kennzeichnet einen Feng Shui Garten und worin liegt der Unterschied zu einer normalen Planung? Was sind die Planungsprinzipien und wie kann die zusätzliche Ebene des Feng Shui hier sinnvoll und effizient integriert werden? Wie können Innen und Außen, Haus und Garten miteinander verbunden werden, so dass beide sich in ihrer Wirkung befördern und Defizite auszugleichen vermögen.

Darüber hinaus geht es für eine sinnvolle und erfolgreiche Arbeit um die Priorisierung der Feng Shui Ebenen und Gestaltungsobjekte und die Frage, welche Aspekte für die Zuordnung unterschiedlichster Gestaltungsobjekte entscheidend sind. Einige Tricks und Tipps aus der praktischen Feng Shui Planungsarbeit wie das Erkennen der Grundstruktur oder die Aufnahme von Proportionsrastern runden diese Ausbildung wirkungsvoll ab.



Seminarhintergrund

Dieses Seminar führt in die energetische Gartengestaltung ein, basierend auf den Grundlagen des Feng Shui und der europäischen Geomantie. Es betrachtet den Garten in unmittelbarem Zusammenhang zum Gebäude und beschreibt Wege, ihn zum Ausgleich von räumlichen Disharmonien (Fehlbereiche, nicht vorhandener Zufluss von bestimmten Richtungsqualitäten usw.) zu nutzen.

Es entsteht eine neue ganzheitliche Dimension der Gartengestaltung, deren Ziel es ist, die Wechselwirkung zwischen Innen und Außen bewußt zu nutzen. Vorkenntnisse von Geo- und Elektrobiologie sind nicht Voraussetzung, aber von Vorteil, da in diesem Kurs grundsätzlich auch Methoden zur Entstörung vorgestellt werden.

Feng Shui Garten - eine ganzheitliche Dimension der Gartengestaltung

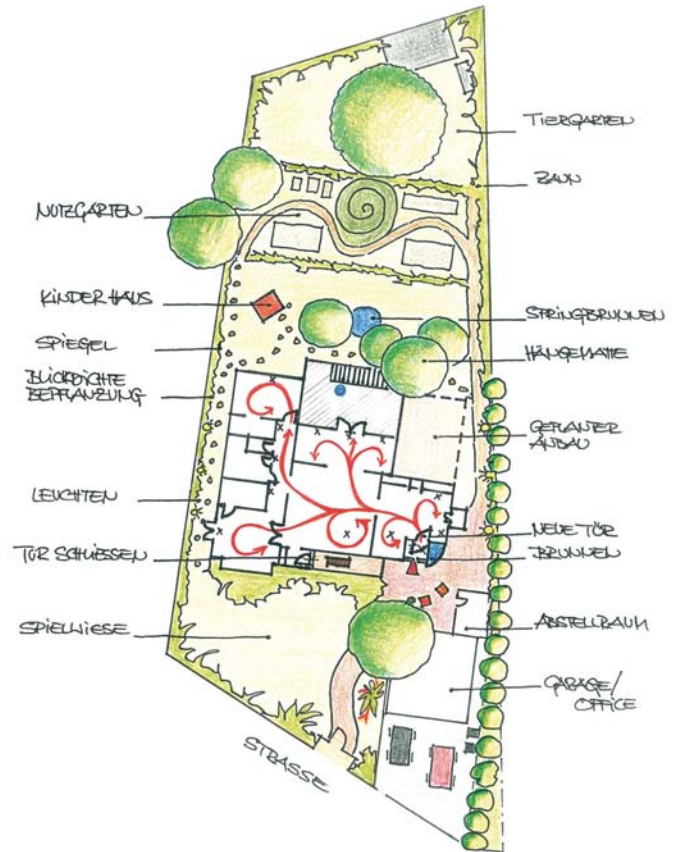
Wer die Gartengestaltung nach Feng Shui als einen neuen Trend versteht, der irrt. Es handelt sich dabei um die ursprünglichste, älteste Form der Welt, einen Garten anzulegen. Denn es geht im Kern darum, Synergien zwischen der Umgebung und dem Garten sowie dem Garten und dem Haus zu schaffen.

Dieses Feng Shui Garten Seminar fügt diese wesentliche Dimension der ganzheitlichen Betrachtung hinzu, indem es die Zusammenhänge zwischen innen und außen betrachtet, erklärt und nutzt. Oberstes Ziel der energetisch- synergetischen Gestaltung ist, den Vitalstatus des Gebäudes und seiner Bewohner über die Außenanlagen wirkungsvoll zu erhöhen. Dabei ist das „Wie“ häufig wesentlicher, als das „Was“. Es geht also z. B. nicht darum, ein Wasserobjekt anzulegen, sondern zunächst einmal um den „richtigen Ort“ und eine für das Haus nährenden Fließrichtung. Nur mit dem „Gewusst Wie“ ist die energetisch wirksame Gartengestaltung möglich. Der Garten als Mikrokosmos im Makrokosmos der Umwelt und als Außenbereich für Häuser entfaltet bei harmonischer Anlage ein schöpferisches Entwicklungspotential, das es zu nutzen gilt.



Seminarinhalt

- Der Garten als Mittler und aktiver Resonanzbereich zwischen der Umwelt, dem Gebäude und dem Menschen.
- Klassische Gärten, moderne Gärten
- Kurze Einführung in die Grundlagen und Analyseebenen des Feng Shui
- Grundstücksformen analysieren und ausgleichen
- Energetisch starke und schwache Orte erkennen und harmonisieren
- Energieflussanalyse der Umgebung und ihre Bedeutung für Garten/Haus (Geländelage, Straßenführung, Nachbarhäuser)
- Optimaler Energiefluss: Bewusste befundgerechte Formensprache im Garten, z. B. bei der Anlage von Wegen, Beeten usw.
- Energieflusskorrekturen nach Feng Shui: Energetischer Einsatz von Gestaltungsobjekten wie Spiegeln, Lampen, Pflanzen, Dekorationsobjekten
- Energielenkung und Aktivierung durch Anlage von Wasserobjekten: Prioritäten in der Anlage (Flussrichtung, Lage, Himmelsrichtung, Zeitpunkt usw.)
- Schutz- und Optimierungsmöglichkeiten bei ungünstigen Wasserlagen, z.B. durch Energieanknüpfung; Verbindung und Potential von entfernt gelegenen Gewässern
- Anzeichen und Ausgleich von geobiologischen Störzonen
- Harmonisierung, Aktivierung von energetischen Minusorten (Türschwelle, Gartenwege)
- Altes Wissen umgesetzt: Kraftvolle Wege durch Polarisierung, Ornamente, heilige Geometrie im Garten; Schaffung von Kraftorten
- Die Natur hilft mit - Naturzyklen im Garten: COS, Mondzyklen, Sternbilder



- Das Bagua - der Circle of Success (COS): Naturzyklen verstehen und nutzen, praktische Anwendung des COS
- Befundgerechte Gartengestaltung: Kundenziele bewusst materialisieren (Wo, Wie, Was...)
- Resonanzoptimierter Einsatz von Formen, Farben und Materialien nach Feng Shui, Prioritäten
- Pflanzen und ihre Symbolik, Yin- und Yang-Pflanzen, Einteilung nach den 5 Elementen
- Vorschläge für Leistungsangebote in der Praxis

Ihre Investition

für die Intensivausbildung, inklusive Abschluss-Zertifikat € 1.250,--

